



DER REGENMACHER

Tropfen 100 ml

Eine gesunde Ausscheidungsfunktion ist von großer Bedeutung für unseren Stoffwechsel und damit für unser Wohlbefinden. Unsere Nieren leisten dabei großartige Arbeit und filtern täglich unser Blut. Über Harnleiter, Blase, Prostata und Harnröhre werden so Stoffwechselabfallprodukte abgegeben.

ENTWÄSSERENDE KRAFT AUS DER NATUR

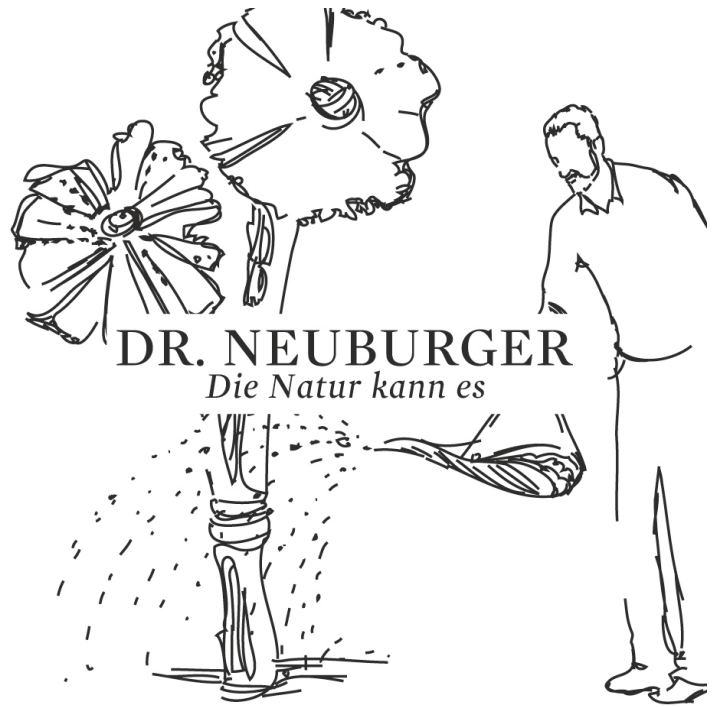
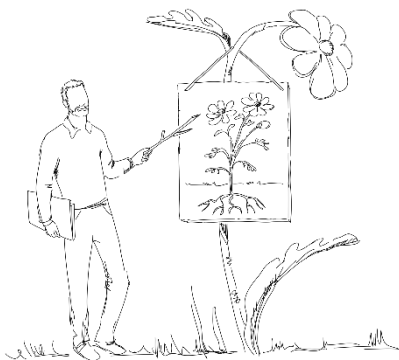
Pflanzen mit entwässernder Wirkung können die Ausscheidungsarbeit unserer Nieren ernährungsphysiologisch gut unterstützen. Schon die alten Kräuterkundigen beschrieben den Schachtelhalm als harntreibende

WAS KANN ER?

- unterstützt die Ausscheidung, durchspült den Körper und entspannt den unteren Rücken
- zur täglichen Zufuhr wertvoller Naturpflanzen und sekundärer Pflanzenstoffe

VERZEHREMPFEHLUNG

1 – 3 mal täglich 30 Tropfen in etwas Wasser oder Tee einnehmen



Pflanze. Seine positiv anregende Wirkung auf Niere und Blase wird auch in modernen Studien untersucht. Der Ackerschachtelhalm ist mineralstoffreich und enthält einen hohen Anteil an Kieselsäure.

DER REGENMACHER enthält die wertvollen sekundären Pflanzenstoffe des Ackerschachtelhalmkrauts (*Equisetum arvense*). Er unterstützt die Ausscheidung, durchspült den Körper und entspannt damit auch den unteren Rücken.

WORAUS BESTEHT ER?

ZUTATEN Alkohol*, Quell-Trinkwasser, Schachtelhalmkraut*. Enthält ca. 50 % Vol. Alkohol.

*Aus kontrolliert-biologischem Anbau oder aus kontrollierter Bio-Wildsammlung.

TIPP Mich gibt es auch als Kapseln!

Inhaltsstoffe (in Alkohol/Wasser lösliche Bestandteile von...)

pro 90 Tropfen

Bio-Ackerschachtelhalmkraut

300 mg

✓ 100% natürliche Inhaltsstoffe
✓ Vegan

✓ Laktosefrei
✓ Fruktosefrei
✓ Glutenfrei

✓ Ohne Farbstoffe
✓ Ohne Zuckerzusatz

HINWEISE NAHRUNGSERGÄNZUNGSMITTEL: Die empfohlene Tagesdosis nicht überschreiten. Nahrungsergänzungsmittel sind kein Ersatz für eine abwechslungsreiche, ausgewogene Ernährung und eine gesunde Lebensweise. Außerhalb der Reichweite von kleinen Kindern bei Zimmertemperatur lagern.